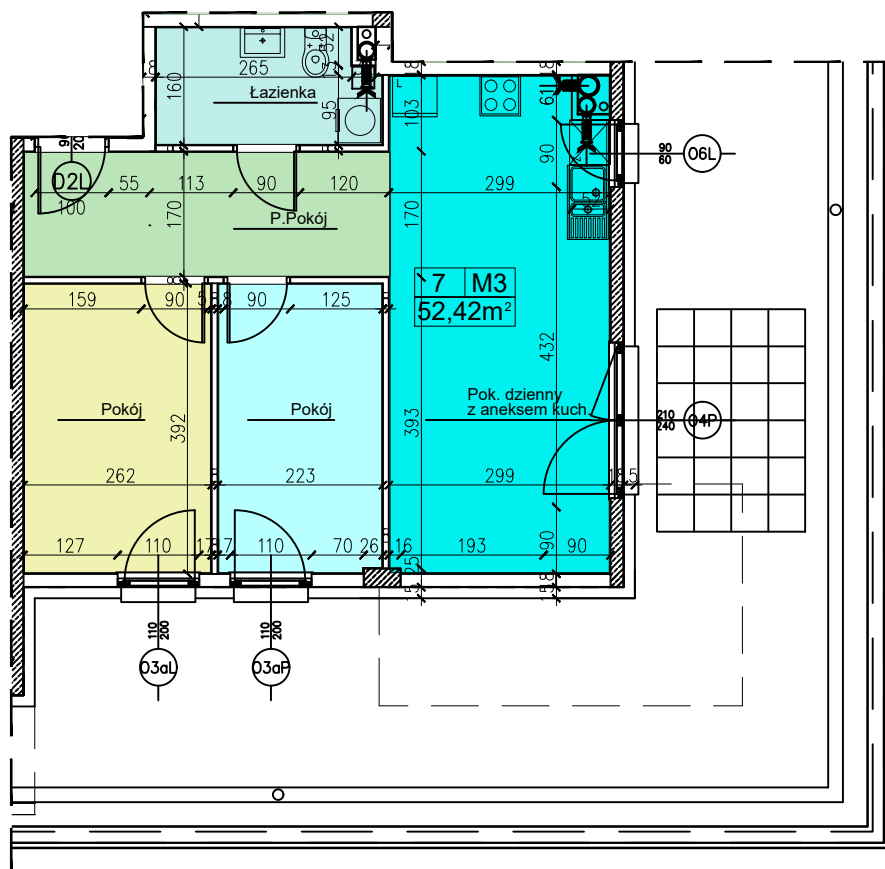
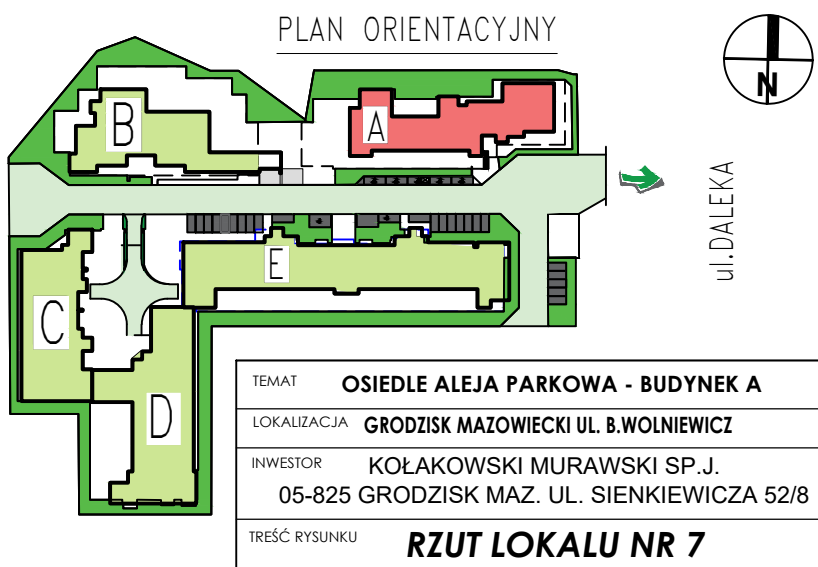


wersja V02



	Nr mieszkania	7
	Typ	M3
	Kondygnacja	1
	Pow. mieszkania	52,42
<b>Nr</b>	<b>Nazwa pomieszczenia</b>	
1	Pokój dzienny z aneksem kuchennym	
2	Przedpokój	
3	Łazienka	
4	Pokój	
5	Pokój	
6		
7		
8		
9		

UWAGA: Wymiarowanie przyjęto na podstawie projektu budowlanego; pow. obliczono wg normy PN-ISO 9836:1997 w świetle ścian obwodowych lokalu przy gr. tynku 1,5 cm



TEMAT	<b>OSIEDLE ALEJA PARKOWA - BUDYNEK A</b>
LOKALIZACJA	<b>GRODZISK MAZOWIECKI UL. B.WOLNIEWICZ</b>
INWESTOR	<b>KOŁAKOWSKI MURAWSKI SP.J. 05-825 GRODZISK MAZ. UL. SIENKIEWICZA 52/8</b>
TREŚĆ RYSUNKU	<b>RZUT LOKALU NR 7</b>