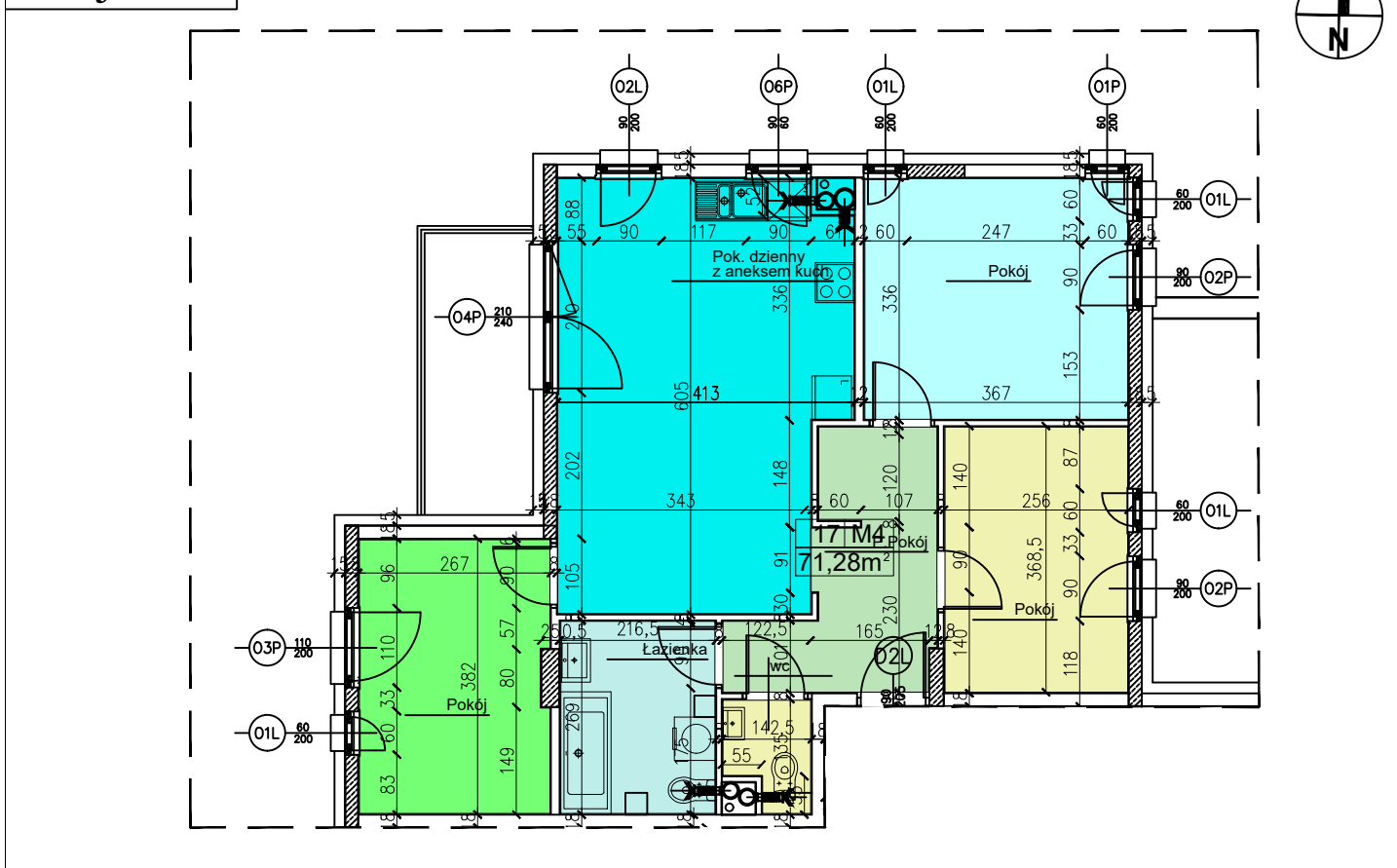
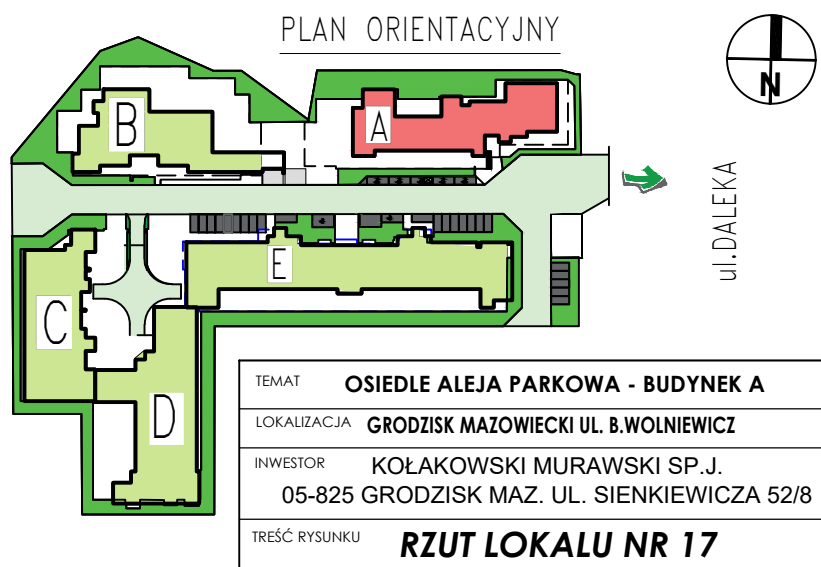


wersja V02



	Nr mieszkania	17
	Typ	M4
	Kondygnacja	2
	Pow. mieszkania	71,28
Nr	Nazwa pomieszczenia	
1	Pokój dzienny z aneksem kuchennym	
2	Przedpokój	
3	Łazienka	
4	Pokój	
5	Pokój	
6	Pokój	
7		
8		
9		

UWAGA:
Wymiarowanie przyjęto na podstawie projektu budowlanego; pow. obliczono wg normy PN-ISO 9836:1997 w świetle ścian obwodowych lokalu przy gr. tynku 1,5 cm



TEMAT	OSIEDLE ALEJA PARKOWA - BUDYNEK A
LOKALIZACJA	GRODZISK MAZOWIECKI UL. B. WOLNIEWICZ
INWESTOR	KOŁAKOWSKI MURAWSKI SP.J. 05-825 GRODZISK MAZ. UL. SIENKIEWICZA 52/8
TRZĘŚĆ RYSUNKU	RZUT LOKALU NR 17