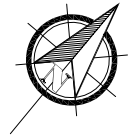
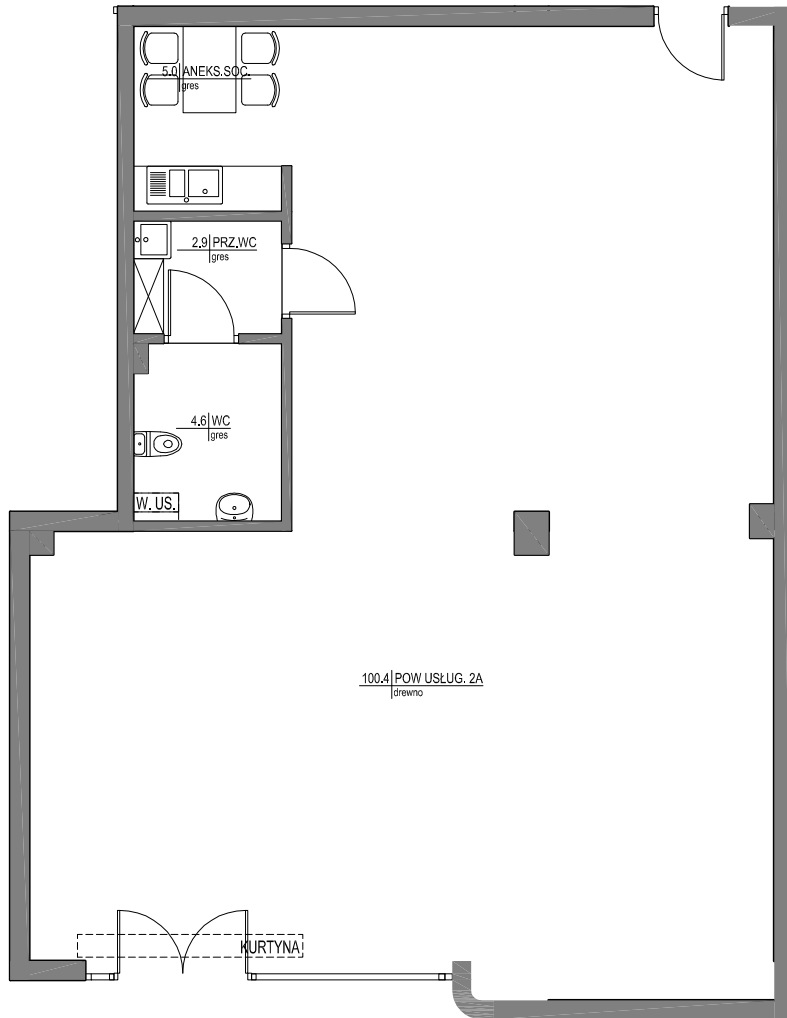


# BUDYNEK MIESZKALNY WIELORODZINNY Z USŁUGAMI W PARTERACH PRZY UL. KILIŃSKIEGO 46 W ŻYRARDOWIE



lokal	2A
nr lokalu	2
kondygnacja	parter
pow. lokalu	112,9 m <sup>2</sup>
pow. balkon	0,0 m <sup>2</sup>

## wykaz pomieszczeń

NUMER	NAZWA	POWIERZCHNIA - m <sup>2</sup>
1	POW. USŁUGOWA	100,4 m <sup>2</sup>
2	WC	4,6 m <sup>2</sup>
3	PRZ. WC	2,9 m <sup>2</sup>
4	ANEKS SOCJALNY	5,0 m <sup>2</sup>

skala 1:100

